

## PU020

### DÄMMSTOFFPLATTEN- UND MULTI-KLEBERSCHAUM

#### MULTI FOAM ADHESIVE

24-02-2025 / V 1

#### Beschreibung

Dieser 1-komponentige Schaum-Kleber ist speziell für die Verklebung von Dämmstoffplatten, z.B. Polystyrol (EPS, XPS), Polyurethan-Hartschaum und Mineralfaser-Dämmstoffe, im Flachdach-, Perimeter- (wie es in der DIN 4108-2 beschrieben ist), Keller- und Wandbereich geeignet. Er ist verträglich mit vielen Kaltbitumenbeschichtungen und haftet hervorragend auf vielen bauüblichen Untergründen, z.B. Beton, Mauerwerk, Stein, Putz, Holz, Faserzement, Metall sowie zahlreichen Kunststoffen.



#### Eigenschaften und Hauptvorteile

- Einfaches Ausgleichen von leichten Unebenheiten
- Keine Mischtechnik nötig
- Schnelle und einfache Verarbeitung bei der Montage
- Sehr gute Haftung auf den verschiedensten bauüblichen Untergründen

#### Verpackung

PU020 wird als 750 ml-Weißblechdose mit 2in1 Pistolen- und Röhrenchschraubaufsatz geliefert.

Bestell-Nr.	Farbe	Inhalt in ml	Inhalt Lieferkarton
329130 mit Handschuhen	grün	750	12 Dosen

#### Technische Information

Schaumtyp	Pistolenschaum	
Dichte		ca. 25 kg/m <sup>3</sup>
Klebefrei	FEICA TM 1014	ca. 10 Minuten
Schnittzeit (Min)	FEICA TM 1005 Angaben richten sich nach jeweiliger Temperatur und Luftfeuchtigkeit	ca. 40 Minuten
Ausbeute auf der Grundlage des Nettoinhalts (Box)	EN 17333-1	30 L
Zugfestigkeit (trocken)	EN 17333-4	106 kPa
Wärmeleitfähigkeit	EN 12667	36 mW/m.K
Temperaturbeständigkeit (lang)		-40 / +90 °C
Temperaturwiderstand (kurz)		-40 / +130 °C
Temperaturbeständigkeit		dauerhaft: -40°C bis +90°C

Technisches Datenblatt

## PU020

### DÄMMSTOFFPLATTEN- UND MULTI-KLEBERSCHAUM

#### Technische Information

Lagerfähigkeit	kühl, trocken, aufrecht und frostfrei	12 Monate nach Produktion
Material		1-komponentiger, feuchtigkeithärtender Polyurethanschaum-Kleber mit HFKW-freiem Treibmittel.

#### Untergrundvorbereitung

1. Die Untergründe müssen sauber und tragfähig sein. Lose Teile, Staub und Fett entfernen.
2. Augen schützen, Handschuhe und Arbeitskleidung tragen.
3. Haftflächen vor der Verklebung ggf. anfeuchten, je nach Temperatur und Luftfeuchtigkeit.
4. Angrenzende Flächen sowie Wand- und Bodenbeläge im Arbeitsbereich abdecken.

1. Bild: 3D-Ansicht
2. Bild: Zum Verlegen von Dämmstoffplatten im Perimeter-, Flachdach-, Keller- oder Wandbereich verlegt werden.

#### Verarbeitung

1. Dose vor jedem Gebrauch mindestens 20x kräftig schütteln.
2. Dose auf die Pistole schrauben.
3. Sicherheitsdeckel entfernen und die Dose passend auf die Pistole schrauben. Die Austrittsmenge wird durch betätigen des Abzugshebels und der Dosierschraube an der Pistole dosiert. Bei Gebrauch mit dem AA210 Röhrchen, dieses passend auf das Ventil stecken und vor Gebrauch um 90° drehen. Die Austrittsmenge wird durch Eindrücken des Ventilhebels dosiert.
4. Der ausgetretene Schaum-Kleber bildet nach ein paar Sekunden eine füllende Klebstoffschicht. Nach ca. 7 Minuten, je nach Witterung, die Dämmplatte gegen den anreagierten Kleber auf den Untergrund festdrücken (Kleberstruktur nicht zerstören).
5. Der Kleber muss in dieser Zeit eine leichte Festigkeit in sich gebildet haben, um ggf. geringe Unebenheiten auszugleichen.
6. Danach empfehlen wir die Dämmstoffplatten bei vertikaler und/oder Überkopf-Verarbeitung (bis der Kleber ausreagiert ist) leicht zu fixieren, um ein Abrutschen der Platte zu vermeiden.
7. Kleinere Leckagen können mit dem Kleber ausgefüllt werden. Dämmstoffplatten bündig von unten nach oben verlegen.
8. Es ist jedoch zu beachten, dass in den Untergründen keine Vereisung vorliegt. Optimale Dosentemperatur ist 20°C, bei niedrigeren Temperaturen ist mit geringerer Ausbeute zu rechnen.

##### Flachdachdämmung:

Kleber im Strangverfahren verarbeiten. Ohne abzusetzen werden mind. 3 komplette, nicht unterbrochene Klebestränge von mind. 30 mm Durchmesser je m<sup>2</sup> auf die Dämmstoffplatte oder den Untergrund aufgebracht (siehe auch Tabelle "Empfehlung der Verklebung im Flachdachbereich). Den anreagierten Kleber ausreichend an den Untergrund andrücken um eine optimale Verklebung zu erzielen. Die Dämmstoffplatten einige Minuten mit geeigneten Beschwerungen sichern, um ein Abrutschen oder Abheben durch Windsog zu vermeiden.

##### Fassaden- und Wanddämmung:

Kleber umlaufend auf die Dämmstoffplatte auftragen und mittig mit einem W- oder M-förmigen Strang versehen, um mit dem anreagierten Kleber beim ausreichenden Andrücken auf den Untergrund eine mindestens 40%-ige Verklebung der Platte zu erzielen. Diese Verklebung ist für nicht zulassungspflichtige Bereiche einzusetzen. In zulassungspflichtigen Bereichen bitte direkt an den Systemanbieter wenden.

Technisches Datenblatt

## PU020

### DÄMMSTOFFPLATTEN- UND MULTI-KLEBERSCHAUM

#### Kellerdeckendämmung:

Kleber umlaufend auf die leichte Dämmstoffplatte auftragen und mittig mit einem diagonalen Strang versehen, um mit dem anreagierten Kleber beim ausreichenden Andrücken eine optimale Verklebung zu erzielen. Wir empfehlen die leichten Platten von ca. 500 x 500 mm und einer Dicke von ca. 100 mm, bzw. einem Gewicht von max. 500 g nicht zu überschreiten. Zwischen den Verklebungen der einzelnen Platten sollte der Kleber ausreichend Zeit (ca. 5-10 Min.) haben, um eine Anfangsfestigkeit zu bilden und ein Abfallen zu verhindern.

#### Perimeterdämmung:

Kleber im Strangverfahren verarbeiten. Ohne abzusetzen werden mind. 3 komplette, nicht unterbrochene Klebestränge von mind. 30 mm Durchmesser in ca. 300 mm Abständen je m<sup>2</sup> auf die Dämmstoffplatte oder den Untergrund aufgebracht. Den anreagierten Kleber ausreichend an den Untergrund andrücken, um eine optimale Verklebung zu erzielen. Die Perimeterdämmung gemäß DIN 4108-2 (für nicht drückendes Wasser) innerhalb von 14 Tagen mit Erdreich oder ähnlichem abdecken, um Schäden an der Dämmung zu vermeiden.

### Bitte beachten

#### Reinigung:

Eventuelle Kleberüberstände nach Aushärtung abschneiden. Spritzer sofort mit AA290 Pistolenreiniger oder Aceton entfernen. Ausgehärteter Kleber kann nur mechanisch entfernt werden. Die Pistole nach Verwendung gut mit dem AA290 gründlich reinigen.

#### Hinweis:

Nur verarbeiten in Räumen mit Grundflächen größer als 5 m<sup>2</sup> (Geschosshöhe 2,5 m) und guter Belüftung. Nicht rauchen! Augen schützen, Handschuhe und Arbeitskleidung tragen. Den Kleber nicht längere Zeit frei bewittern, weil dieser nicht UV-beständig ist.

Die Ventile der illbruck Dosen sind genau auf die von illbruck angebotenen Pistolen abgestimmt. Durch die Verwendung dieser Pistolen stellen Sie eine optimale Öffnung des Ventiles sicher. Dies sorgt für die gewünschte Austrittsgeschwindigkeit und für die vollständige Entleerung der Dose.

#### FEICA OCF Testverfahren:

tremco illbruck verwendet von FEICA entwickelte und anerkannte Testmethoden, um transparente und reproduzierbare Testergebnisse zu liefern, wodurch die Kunden eine genaue Darstellung der Produktleistung erhalten. FEICA OCF Testverfahren finden Sie unter: [www.feica.com/our-industry/pufoam-technology-ocf](http://www.feica.com/our-industry/pufoam-technology-ocf). FEICA ist ein multinationaler Verband der europäischen Kleb- und Dichtstoffindustrie, einschließlich Ein-Komponenten-Schaum-Hersteller. Weitere Informationen unter: [www.feica.eu](http://www.feica.eu).

### Gewährleistung

Vorstehenden Angaben können nur allgemeine Hinweise sein. Wegen der außerhalb unseres Einflusses liegenden Verarbeitungs- und Anwendungsbedingungen und der Vielzahl der unterschiedlichen Materialien sind ausreichende Eigenversuche durchzuführen, um das Material auf seine Eignung in der jeweiligen Anwendung zu prüfen. Technische Änderungen vorbehalten. Die aktuellste Version finden Sie unter [www.illbruck.com](http://www.illbruck.com).

Technisches Datenblatt

**PU020**

**DÄMMSTOFFPLATTEN- UND MULTI-KLEBERSCHAUM**

### **Gesundheits- und Sicherheitsvorkehrungen**

Die aktuellste Version des Sicherheitsdatenblattes finden Sie unter [www.illbruck.com](http://www.illbruck.com)

### **Technischer Kundendienst**

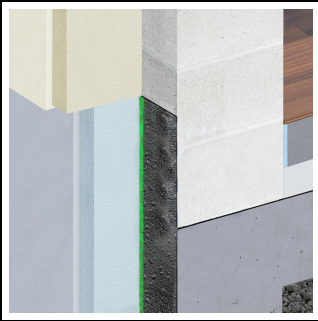
Auf Wunsch steht Ihnen die Tremco CPG Germany Anwendungstechnik unter 02203 57550-600 zur Verfügung.

Technisches Datenblatt

## PU020

### DÄMMSTOFFPLATTEN- UND MULTI-KLEBERSCHAUM

#### Anwendungsbilder



1. Bild



2. Bild

#### Zertifizierungen



Tremco CPG Germany GmbH  
Werner-Haepf-Str 1  
92439 Bodenwöhr  
Deutschland  
+49 (0) 2203 57550 0